



3-6/3/2017

Feb 27, 2017 - 12:12pm

ΓΡΑΦΕΙΟ ΥΠΕΥΘΥΝΟΥ  
(HALL MANAGER)  
ΤΗΛ. 2310/291218  
FAX 2310/291841

**ΗΛΕΚΤΡΟΛΟΓΙΚΟΙ ΠΙΝΑΚΕΣ,  
AIRCONDITION  
& ΠΥΡΟΣΒΕΣΤΙΚΕΣ ΦΩΛΙΑΣ  
ΝΑ ΕΙΝΑΙ ΠΡΟΣΒΑΣΙΜΕΣ!**

**ELECTRICAL BOXES,  
AIRCONDITION  
& FIRE EXTINGUISHER  
MUST BE ACCESSIBLE!**

ΚΤΙΡΙΟ Νο 14  
ΙΣΟΓΕΙΟ κλίμακα 1:250  
ΣΤΟΙΧΕΙΑ ΚΤΙΡΙΟΥ  
ΩΦ. ΕΜΒΑΔΟ 1500 m2  
ΥΨΟΣ : 3.60m

ΠΕΡΙΠΤΕΡΟ  
PAVILION  
ΚΛΙΜΑΚΑ 1:250  
SCALE

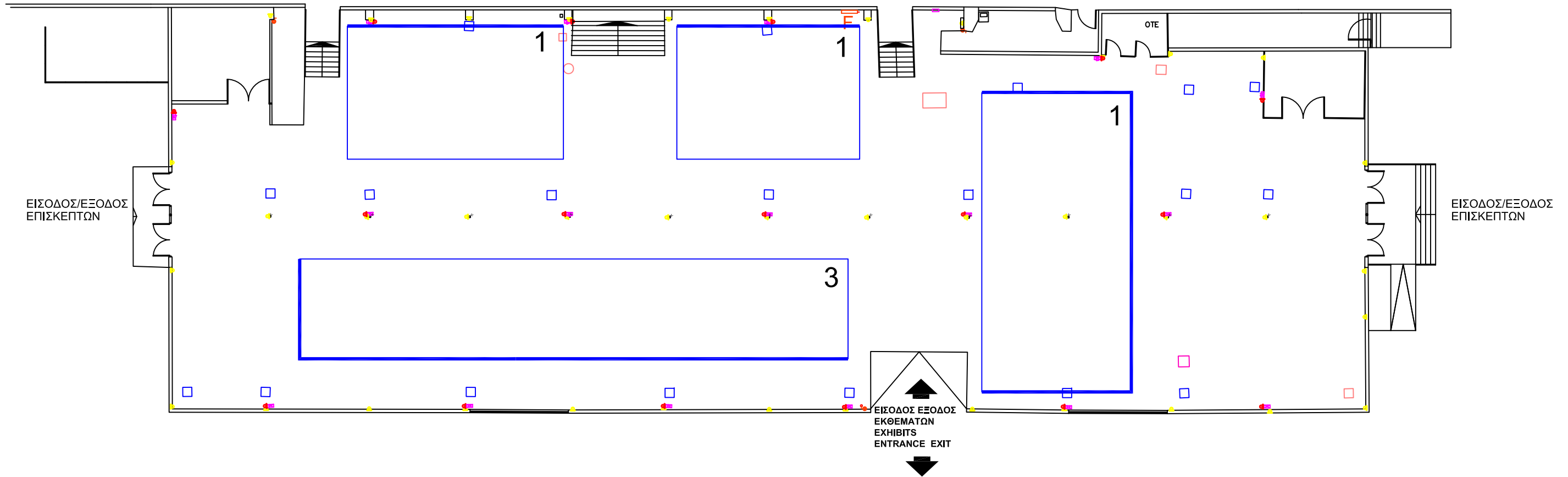
**14**

ΕΠΑΓΓΕΛΜΑΤΙΚΑ ΑΥΤΟΚΙΝΗΤΑ  
LIGHT VEHICLES COMMERCIAL (LVC)

- TECHNICAL DETAILS**
- HOUSING FOR WATER SUPPLY & SEWERAGE
  - HOUSING FOR ELECTRIC POWER
  - ELECTRICAL BOXES
  - FIRE EXTINGUISHER F LOADING AREA 1500m2
  - TELEPHONE LINES
  - ELECTRICAL POWER OUTLET
  - TELEPHONE CONNECTOR
- max HEIGHT 3.60m    ■ COLUMN 10x10 cm

- ΠΡΙΖΑΔΕΗ
- ΠΡΙΖΑΔΕΗ 1
- ΠΡΙΖΑΟΤΕ
- ΔΙΑΚΟΠΤΗΣ
- ΠΥΡΟΣΒΕΣΤΙΚΟΣ ΣΥΝΑΓΕΡΜΟΣ
- ΦΡΕΑΤΙΟ ΑΠΟΧΕΤΕΥΣΗΣ
- ΦΡΕΑΤΙΟ ΔΕΗ
- ΦΡΕΑΤΙΟ ΝΕΡΟΥ
- ΦΡΕΑΤΙΟ ΝΕΚΡΟ
- ΦΡΕΑΤΙΟ ΟΤΕ
- ΦΡΕΑΤΙΟ ΟΤΕ-ΝΕΡΟΥ
- ΠΙΝΑΚΑΣ ΔΕΗ
- ΠΑΡΟΧΗ ΑΠΟΧΕΤΕΥΣΗΣ
- ΠΑΡΟΧΗ ΡΕΥΜΑΤΟΣ
- ΠΑΡΟΧΗ ΝΕΡΟΥ
- ΤΗΛΕΦΩΝΙΚΟΣ ΘΑΛΑΜΟΣ
- ΠΥΡΟΣΒΕΣΤΙΚΗ ΦΩΛΙΑ
- ΚΟΛΩΝΑ 10x10 cm

↑  
ΠΡΟΣ ΠΕΡΙΠΤΕΡΟ 15  
ΤΟ PAVILION 15



ΕΙΣΟΔΟΣ/ΕΞΟΔΟΣ  
ΕΠΙΣΚΕΠΤΩΝ

ΕΙΣΟΔΟΣ/ΕΞΟΔΟΣ  
ΕΠΙΣΚΕΠΤΩΝ

↑  
ΕΙΣΟΔΟΣ ΕΞΟΔΟΣ  
ΕΚΘΕΜΑΤΩΝ  
EXHIBITS  
ENTRANCE EXIT  
↓